

# SEPSİS RİSK GRUPLARI

- >> 1 yaş altı çocuklar
- >> 60 yaş üzerindeki erişkinler
- >> Kronik akciğer, karaciğer ve kalp hastalığı olanlar
- >> Dalağı alınan kişiler
- >> Bağışıklık sistemi zayıflamış olanlar
- >> Diyabet hastaları
- >> AIDS hastaları



Yılda yaklaşık  
**30 milyon kişi**  
sepsisten etkilenmektedir.

Yılda yaklaşık  
**9 milyon kişi**  
sepsis nedeniyle hayatını  
kaybetmektedir.

Sepsis nedeniyle ortalama  
**her 4 saniyede 1 kişi**  
hayatını kaybetmektedir.



**T.C. SAĞLIK BAKANLIĞI**  
SAĞLIĞIN GELİŞTİRİLMESİ  
GENEL MÜDÜRLÜĞÜ



/sbsggm



**T.C. SAĞLIK BAKANLIĞI**

# SEPSİS

**SEPSİSİ  
TANI  
HAYATI  
KURTAR**



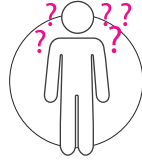
sepsisi  
tanı  
hayati  
kurtar

# SEPSİS NEDİR?

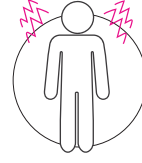
Sepsis, vücudun enfeksiyona karşı gösterdiği kontrolsüz ve abartılı yanıt sonucunda, kendi doku ve organlarına zarar vermeye başlamasıyla ortaya çıkan, bağışıklık sisteminin çökmesine neden olabilen, erken tanı konulup tedavi edilmezse ölümcül seyredebilen bir klinik tablodur. Dünyada yılda 30 milyondan fazla bireyi etkileyen küresel bir sağlık problemidir.



# SEPSİS BELİRTİLERİ



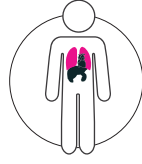
**Konuşma bozukluğu,  
şuur bulanıklığı**



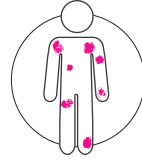
**Titreme, yüksek ateş,  
kas ağrısı**



**İdrar çıkışının olmaması**



**Nefes darlığı**



**Ciltte renk değişikliği**

# SEPSİS NASIL ÖNLENİR?



**Enfeksiyonlara karşı  
aşılanmayla**



**El hijyeninin  
sağlanmasıyla**



**Hastane kaynaklı  
enfeksiyonların  
önlenmesiyle**



**Toplumda bu konuda  
farkındalık oluşmasıyla**